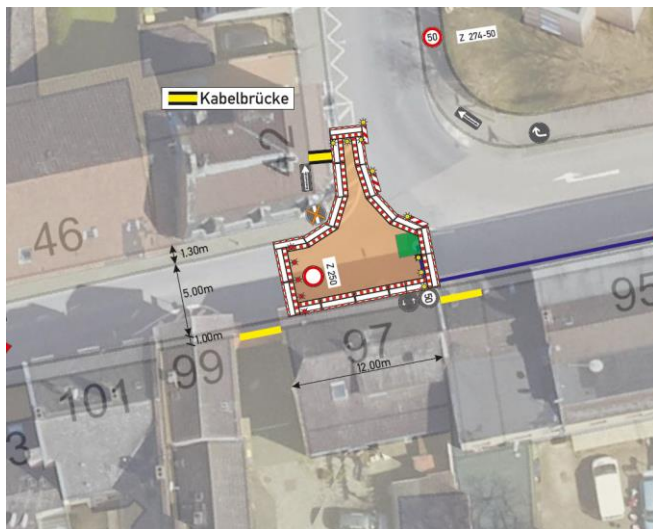
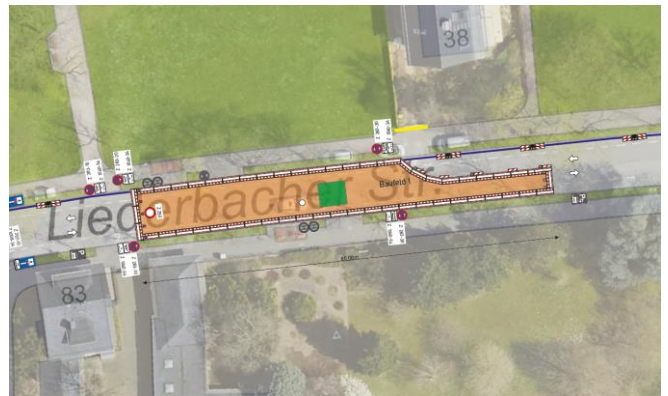


Kanalerneuerung Liederbacher Straße - Flächen der Baustelleneinrichtungen

Vollsperrung Liederbacher Straße Nr. 97-99:



Vollsperrung Liederbacher Straße Nr. 38:



Vollsperrung Liederbacher Straße Nr. 16-20:



Vollsperrung Liederbacher Straße Nr. 2-8:



Vollsperrung Peter-Bied-Straße Nr. 32:

